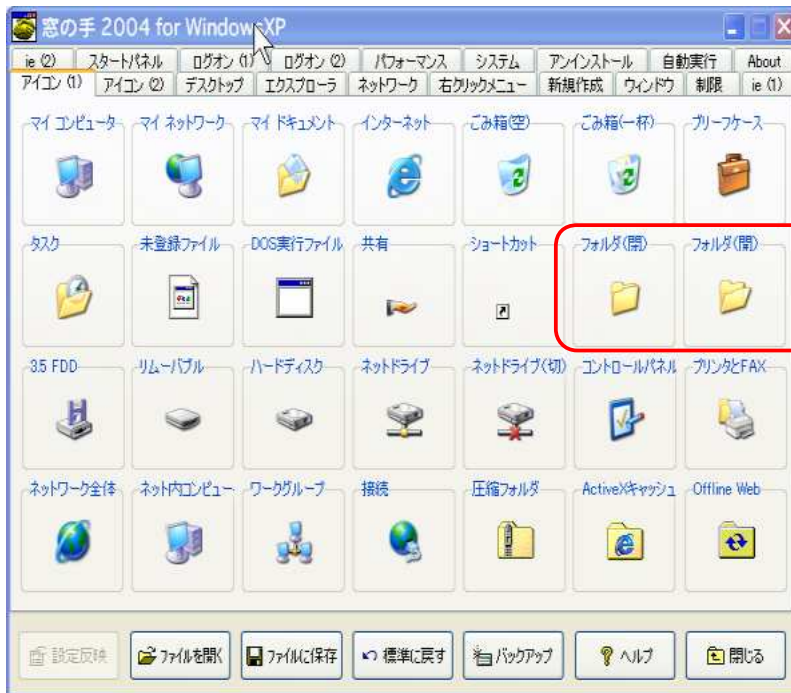
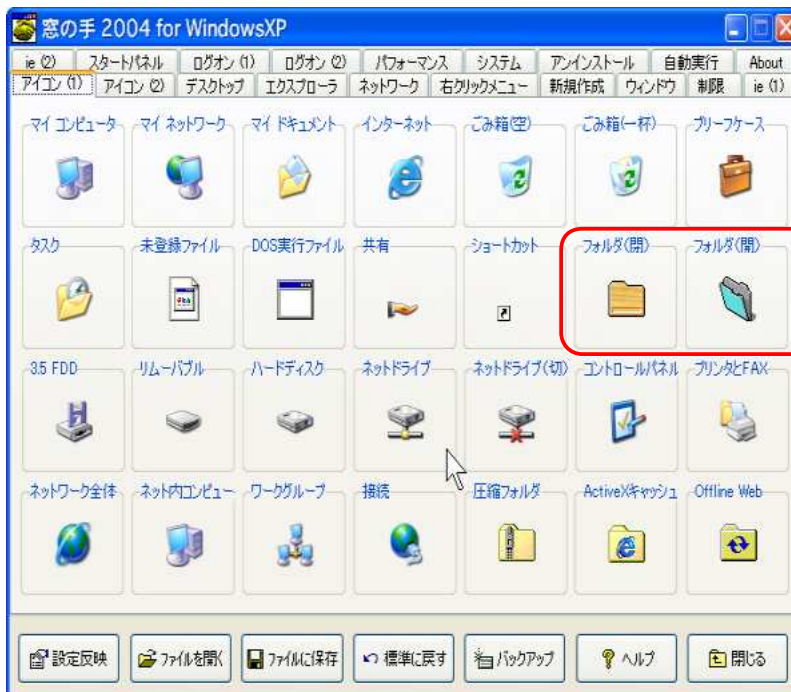


窓の手 2004 を使ってフォルダアイコンを変えよう！

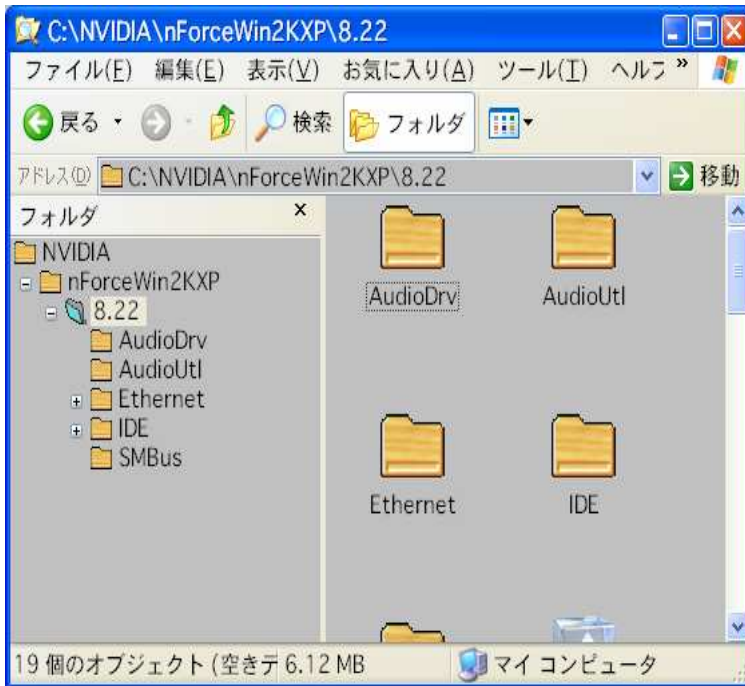


この2個のアイコンを変える

アイコンはお好みで選んでください。



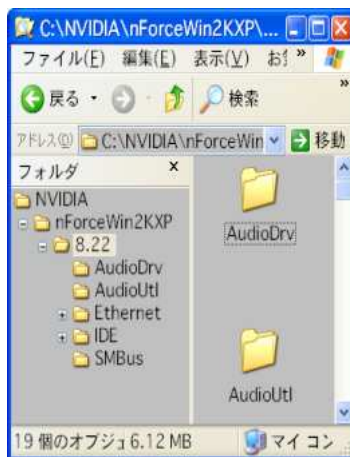
設定反映後に、以下のように変わっていればOK.



もしも、変わらないフォルダアイコンがある場合はフォルダオプション画面の設定を見直そう！

「別のプロセスでフォルダウィンドウを開く」をOFFに。

(経験上、この設定がONだとうまく反映されないようです)



↑ 反映されていない場合

